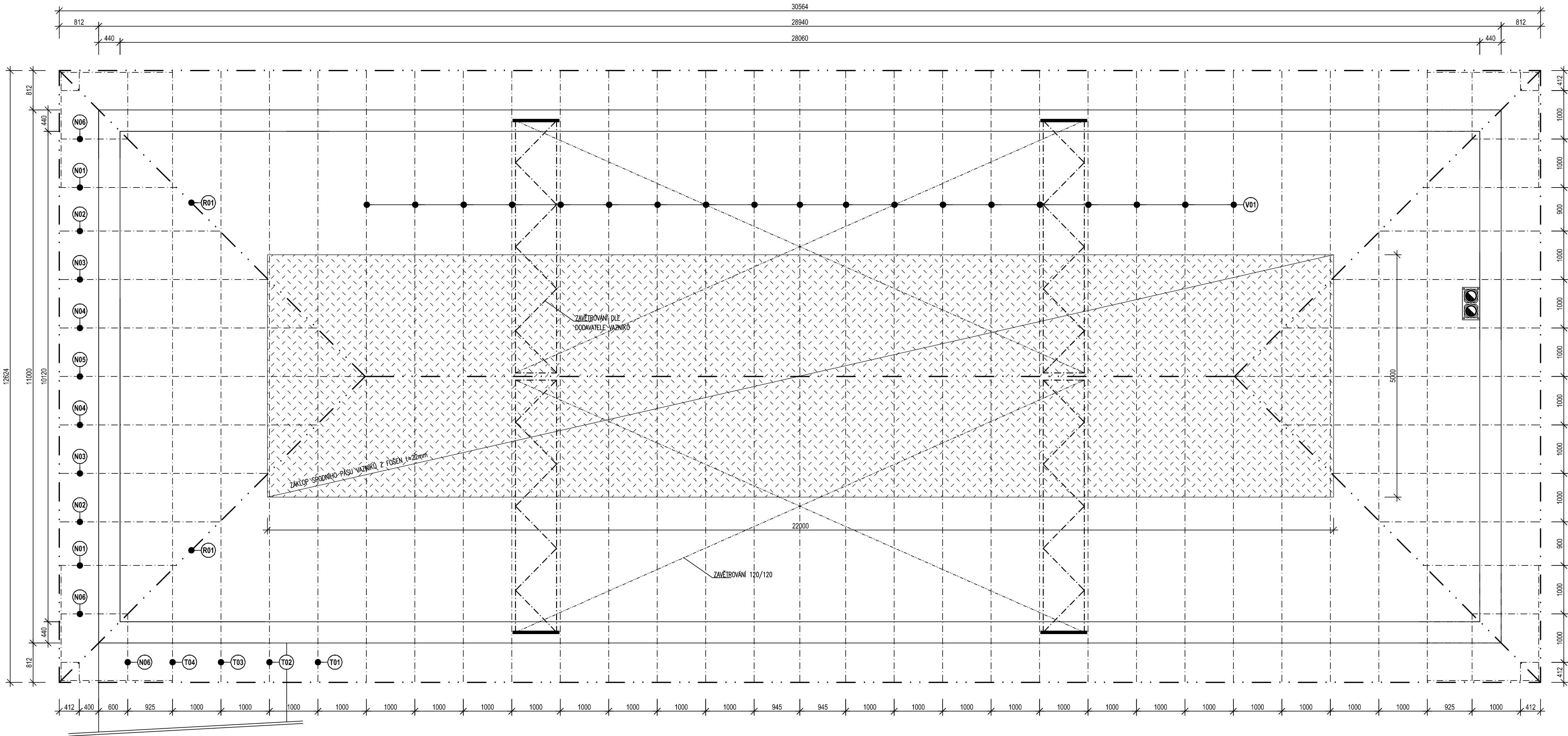
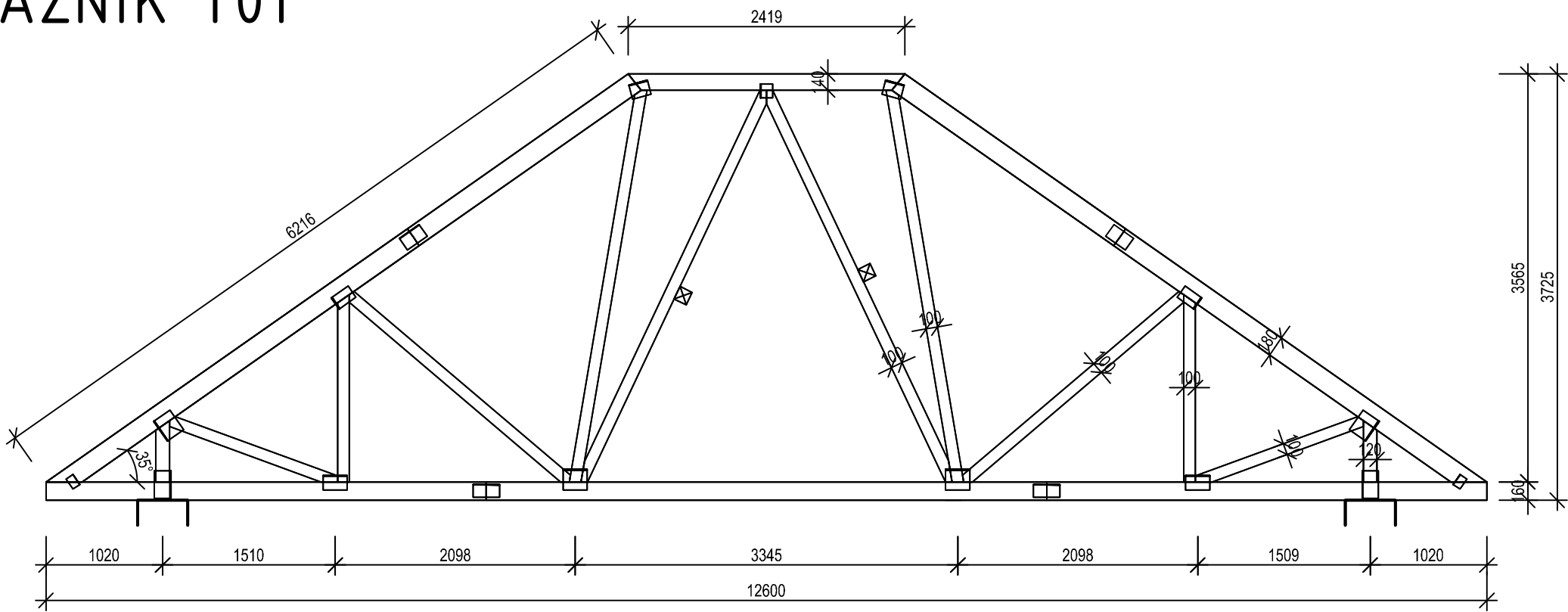


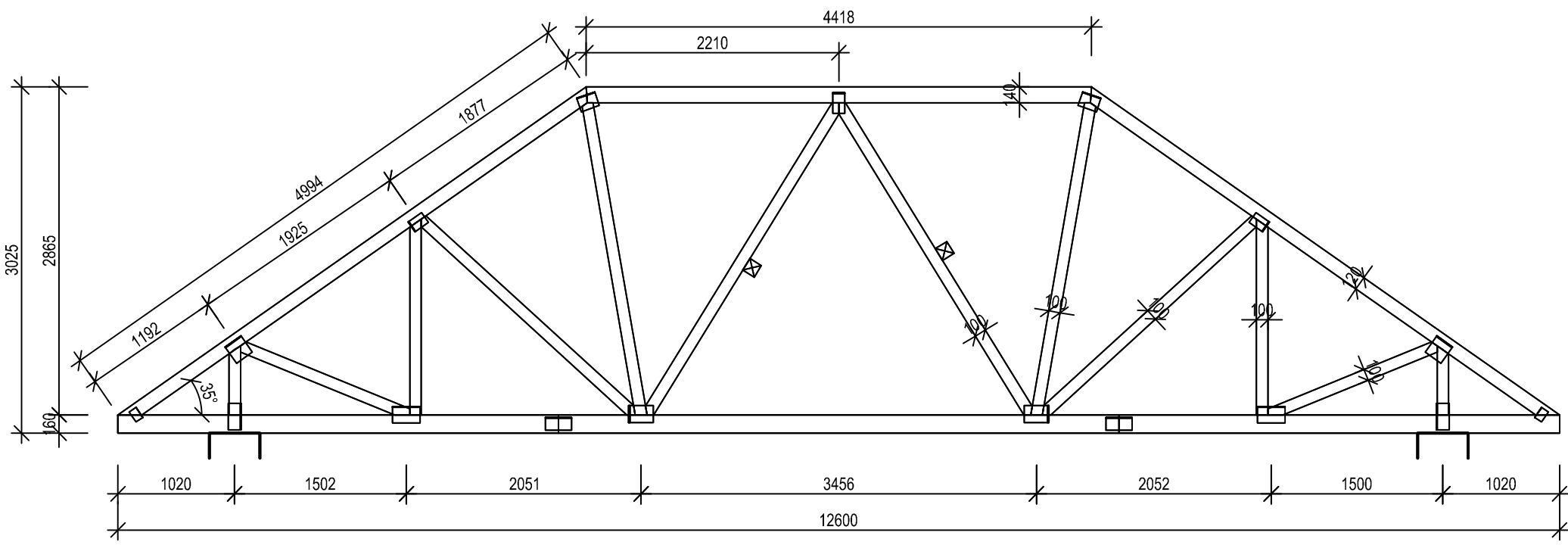
PŮDORYS KROVU



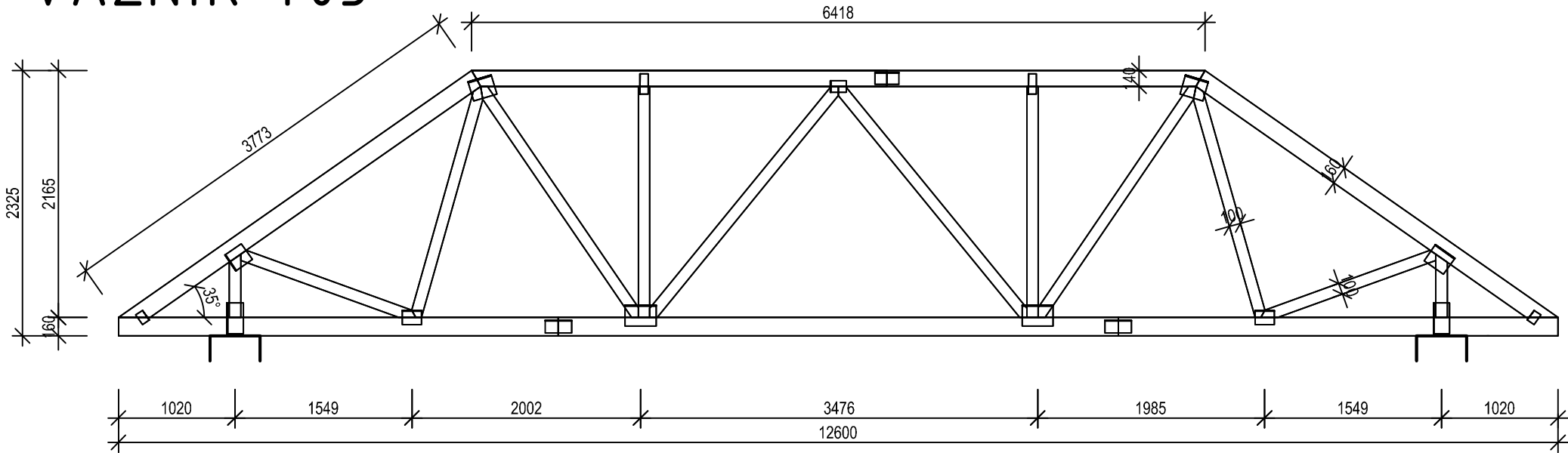
VAZNÍK T01



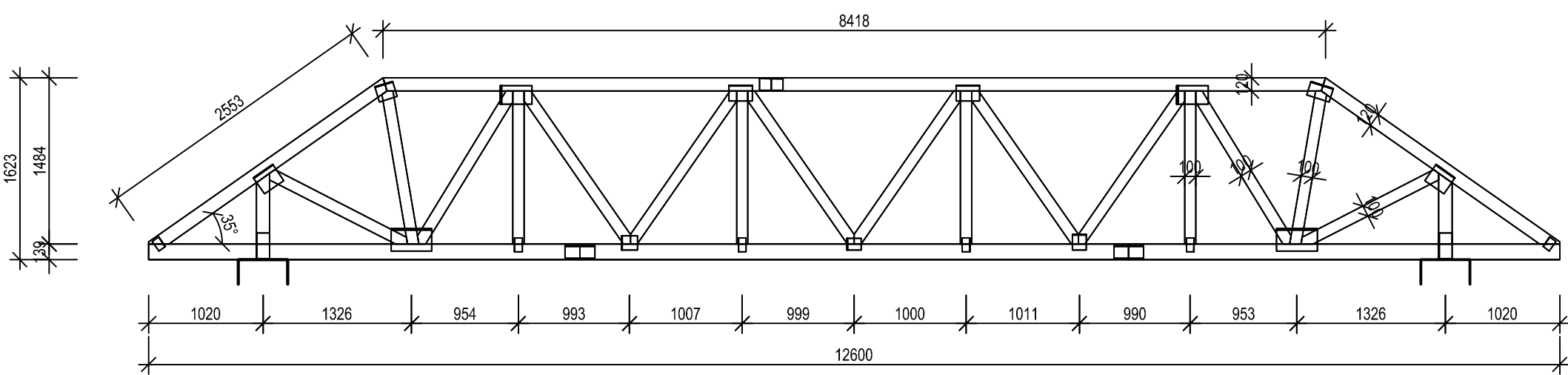
VAZNÍK T02



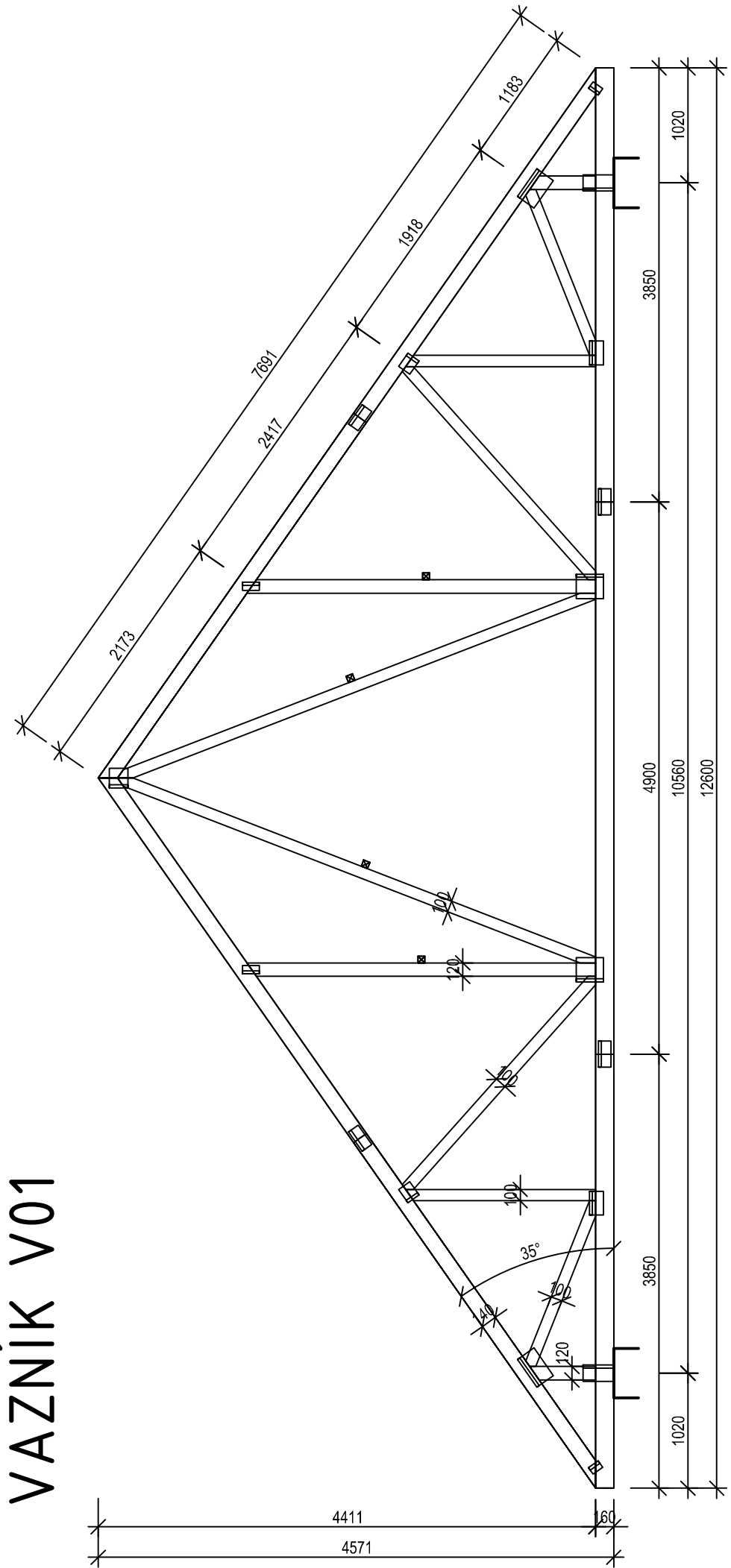
VAZNÍK T03



VAZNÍK T04



VAZNÍK V01

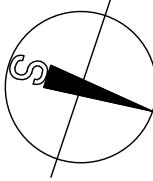


POZNÁMKA:
TYP A PROVEDENÍ KOTVENÍ VAZNÍKŮ K ŽB VĚNCI URČÍ DODAVATEL VAZNÍKŮ.
U JEDNOTLIVÝCH PRUTŮ VE VŠECH VAZNÍČÍCH JE JEDNOTNÁ TL. 50mm
PRUTY VE VAZNÍCH BUDOU SPOJENY POMOČÍ STYČNÍKOVÝCH DESEK.
JEJICH DIMENZE URČÍ DODAVATEL VAZNÍKŮ.

ŘEZIVO TŘÍDY C24

POZNÁMKA:
ROZMĚRY VEŠKERÝCH DŘEVĚNÝCH PROFILŮ UPRAVIT PŘI PROVÁDĚNÍ STAVBY!!!
Veškeré dřevěné konstrukce budou opatřeny impregnačním nátěrem proti dřevokaznému hmyzu, houbám a plísni !!

V souladu se zákonem o zadávání veřejných zakázek jsou typy výrobků a materiálů uvedené v projektové dokumentaci pouze zadáním standardu kvality pro daný účel použití. V souladu s tímto zákonem je možné použít i jiný výrobek stejných nebo lepších vlastností.



Architektonické a stavební technické řešení

ILBprostav s.r.o.

Havířkovi 304, 538 03 Heřmanův Městec
IČ: 288 10 180, DIČ: CZ 288 10 180
tel. 776 855 581, www.ilb.cz, lb@lb.cz

KRESLIL: Ing. Martin Šmarda	AUTORIZACE: Ing. Jan Liříček	HLAVNÍ INŽENÝR PROJEKTU: Ing. Božidar L.
INVESTOR: Střední odborné učiliště vělešské – Velešské vzdělávací centrum, o.p.s.	Formát: A4 Datum: 06/2015	Poré:
AKCE: Výcviková budova pro získávání včelích produktů k.ú. Nasavky, parč. č. 495/3, 495/4	Stupeň: DPS Zak. č.: 488/15	
OBJEKT:	Měřítko: 1:50	
VÝKRES: KONSTRUKCE KROVU		Č.v. D.1.2.C.4